

CONNAITRE LES NOTES SUR LE MANCHE

ericgautierguitar.com

1/ Connaître le nom des notes : DO RE MI FA SOL LA SI

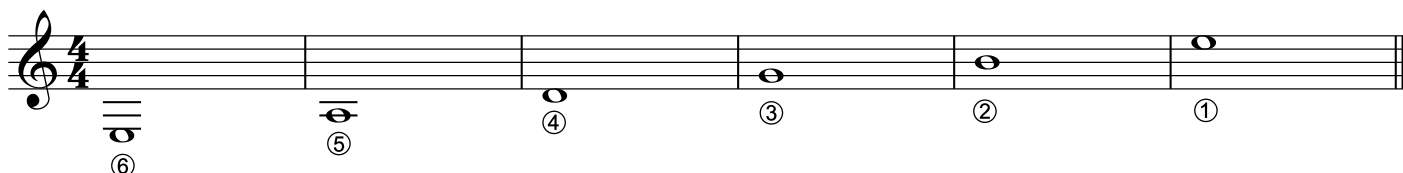
2/ Savoir les chanter en montant et descendant en partant du Do

ex : do ré mi fa sol la si do - do si la sol fa mi ré do

puis de n'importe quelle autre note

3/ Connaître par coeur le nom des cordes de la guitare

du grave à l'aigu MI LA RE SO SI MI et de l'aigu au grave MI SI SOL RE LA MI



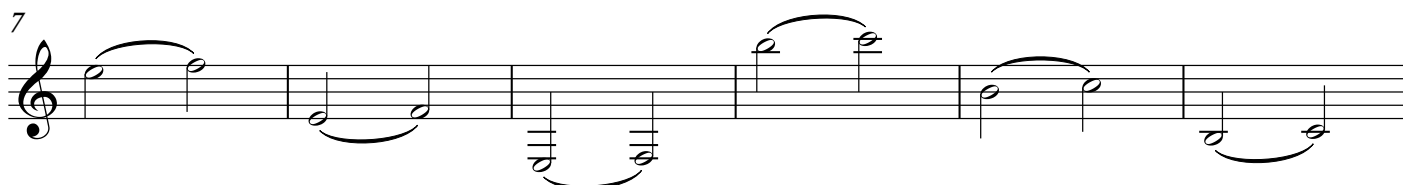
5/ Entre chaque note il existe une distance.

Le demi-ton (1/2T) correspond à la distance de UNE CASE sur le manche de la guitare

Le Ton (T) correspond à la distance de DEUX CASES

6/ La place des demi tons sur trouve entre MI-FA et SI-DO (ou fa-mi et do-si)

entre les autres notes il existe 1 ton



Exercice 1

1/ choisir une corde (exemple la corde 1)

2/ dire le nom de la note (MI)

3/ jouer cette corde (voir exemple ci-dessous)

4/ puis dire la note suivante et la jouer

5/ etc.. jusqu'à ce qu'il n'y ait plus de cases

6/ changer de cordes

Site



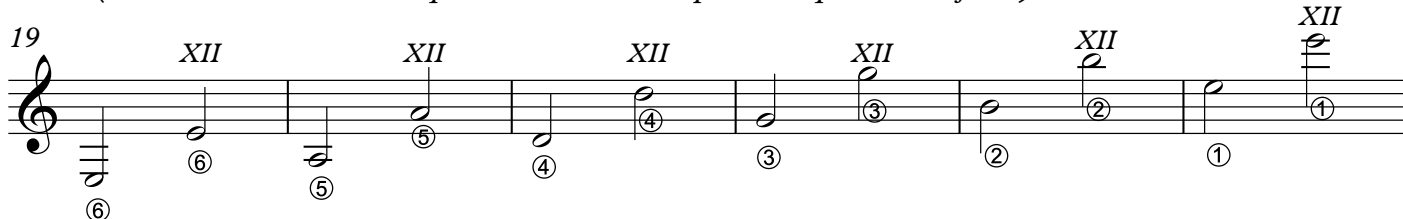
ericgautierguitar.com

Vidéos YouTube



7/ On trouve l'octave de chaque corde à la CASE XII

(on trouve l'octave de chaque note douze cases plus loin que la note jouée)



8/ Rappel : le DIESE (#) hausse la note de un demi-ton, soit une case de plus (vers votre droite) par rapport à la note réelle. Le BEMOL (b) baisse la note de 1/2 ton soit une case vers la gauche.

le bécarre (♮) annule le dièse ou le bémol.

